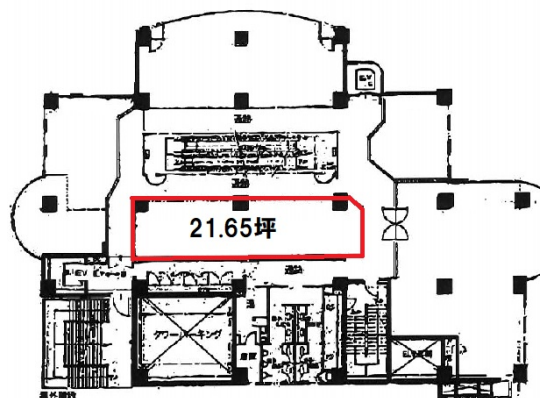


イズム浜松ビル 2階21.65坪

静岡県浜松市中区鍛冶町140



物件MAP



賃貸条件	
坪数	21.65坪
階数	2階 (205)
入居可能日	
ビル情報	
所在地	静岡県浜松市中区鍛冶町140
最寄り駅	遠州鉄道 新浜松駅 徒歩1分 JR東海道本線 浜松駅 徒歩3分
エリア	静岡
竣工	1990年9月
耐震	新耐震基準
階数	地上11階 地下1階
用途	店舗
構造	RC造
設備情報	
エレベーター	1基
空調	個別空調
OAフロア	その他
基準階天井高	
光ファイバー	有り
トイレ	男女別・室外
セキュリティ	調査中
駐車場	有り