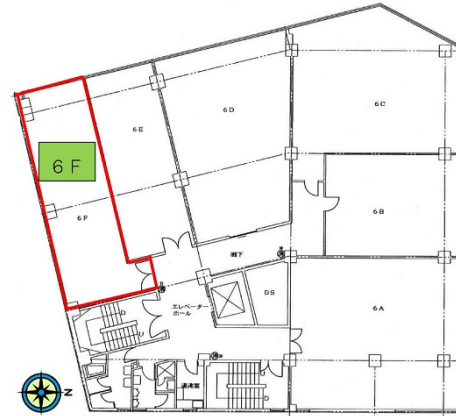


マルHビル 6階17.63坪

静岡県浜松市中区鍛冶町124



物件MAP



賃貸条件	
月額賃料	相談
坪数	17.63坪
坪単価	相談
共益費	賃料に含む
礼金	無し
敷金（保証金）	相談
階数	6階
入居可能日	即日

ビル情報	
所在地	静岡県浜松市中区鍛冶町124
最寄り駅	遠州鉄道 新浜松駅 徒歩2分 遠州鉄道 第一通り駅 徒歩4分 JR東海道本線 浜松駅 徒歩4分
エリア	静岡
竣工	1961年1月
耐震	耐震補強済
階数	地上7階 地下1階
用途	事務所
構造	SRC造

設備情報	
エレベーター	1基
空調	個別空調
OAフロア	
基準階天井高	2,600mm
光ファイバー	有り
トイレ	男女別・室外
セキュリティ	有り
駐車場	無し