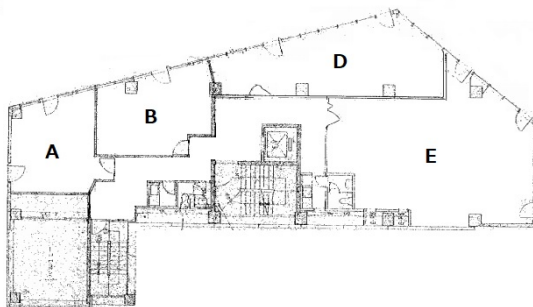


# 水谷ビル 6階17坪

静岡県浜松市中区砂山町325-20



## 物件MAP



賃貸条件	
月額賃料	127,500円 (税別)
坪数	17坪
坪単価	7,500円 (税別)
共益費	42,500円
礼金	無し
敷金 (保証金)	3ヶ月
階数	6階 (A)
入居可能日	即日

ビル情報	
所在地	静岡県浜松市中区砂山町325-20
最寄り駅	JR東海道本線 浜松駅 徒歩1分
エリア	静岡
竣工	1986年1月
耐震	新耐震基準
階数	地上8階
用途	事務所
構造	SRC造

設備情報	
エレベーター	1基
空調	個別空調
OAフロア	タイルカーペット
基準階天井高	2,480mm
光ファイバー	有り
トイレ	男女別・室外
セキュリティ	無し
駐車場	有り