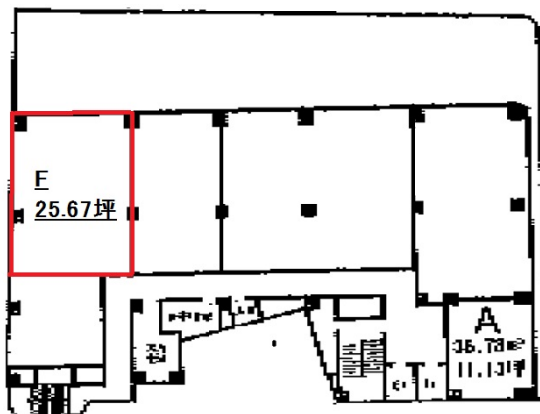


第1伊藤ビル 9階25.67坪

静岡県浜松市中区砂山町324-8



物件MAP



賃貸条件	
月額賃料	231,030円 (税別)
坪数	25.67坪
坪単価	9,000円 (税別)
共益費	77,010円
礼金	無し
敷金 (保証金)	5ヶ月
階数	9階 (F)
入居可能日	相談

ビル情報	
所在地	静岡県浜松市中区砂山町324-8
最寄り駅	JR東海道本線 浜松駅 徒歩3分
エリア	静岡
竣工	1986年1月
耐震	新耐震基準
階数	地上9階 地下1階
用途	事務所
構造	SRC造

設備情報	
エレベーター	2基
空調	個別空調
OAフロア	
基準階天井高	2,400mm
光ファイバー	有り
トイレ	男女別・室外
セキュリティ	有り
駐車場	有り