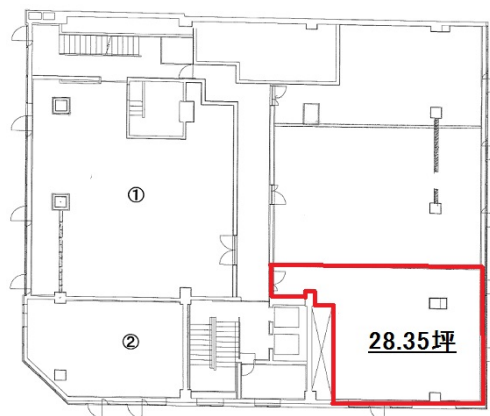


浜松駅前ビル 4階28.35坪

静岡県浜松市中区旭町10-8



物件MAP



賃貸条件	
月額賃料	184,275円 (税別)
坪数	28.35坪
坪単価	6,500円 (税別)
共益費	85,050円
礼金	無し
敷金 (保証金)	6ヶ月
階数	4階 (㊟)
入居可能日	相談

ビル情報	
所在地	静岡県浜松市中区旭町10-8
最寄り駅	JR東海道本線 浜松駅 徒歩2分 遠州鉄道 新浜松駅 徒歩2分 遠州鉄道 第一通り駅 徒歩3分
エリア	静岡
竣工	1966年10月
耐震	耐震補強済
階数	地上8階 地下2階
用途	事務所
構造	SRC造

設備情報	
エレベーター	2基
空調	セントラル空調
OAフロア	タイルカーペット
基準階天井高	
光ファイバー	有り
トイレ	男女別・室外
セキュリティ	
駐車場	無し



事務所移転の簡単検索サイト

Quick Service

クイックサービス

浜松駅前ビル 4階28.35坪 静岡県浜松市中区旭町10-8

静岡 (ビルID: 0028351) の賃貸オフィス

貸事務所・レンタルオフィス・オフィス移転ならQuickService

物件詳細はこちらから



0120-55-2620

【受付時間】平日9:30~18:30

