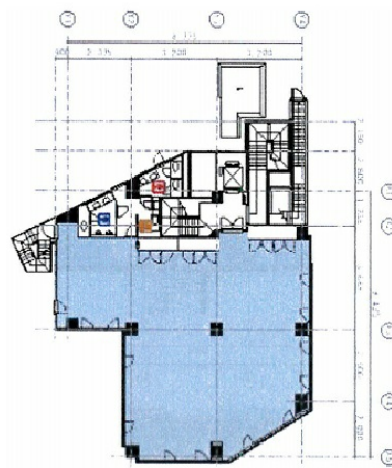


御殿山アネックス2号館 2階73.6坪

東京都品川区北品川4-2-1



物件MAP



賃貸条件	
月額賃料	相談
坪数	73.6坪
坪単価	相談
共益費	相談
礼金	無し
敷金（保証金）	相談
階数	2階
入居可能日	2024年8月

ビル情報	
所在地	東京都品川区北品川4-2-1
最寄り駅	京急本線 北品川駅 徒歩7分 JR山手線 品川駅 徒歩11分 JR山手線 大崎駅 徒歩14分
エリア	大崎・天王洲エリア
竣工	1999年7月
耐震	新耐震基準
階数	地上11階 地上1階
用途	事務所
構造	S造

設備情報	
エレベーター	1基
空調	個別空調
OAフロア	OAフロア
基準階天井高	2,600mm
光ファイバー	有り
トイレ	調査中
セキュリティ	有り
駐車場	有り