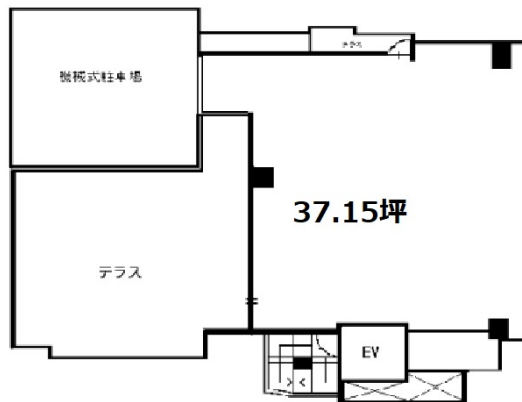


北品川369ビル 9階37.15坪

東京都品川区北品川3-6-9



物件MAP



賃貸条件	
坪数	37.15坪
階数	9階
入居可能日	
ビル情報	
所在地	東京都品川区北品川3-6-9
最寄り駅	京急本線 北品川駅 徒歩3分 京急本線 新馬場駅 徒歩5分 JR山手線 品川駅 徒歩12分 JR東海道本線 品川駅 徒歩12分 JR京浜東北線 品川駅 徒歩12分
エリア	大崎・天王洲エリア
竣工	1993年11月
耐震	新耐震基準
階数	地上11階
用途	事務所
構造	SRC造
設備情報	
エレベーター	1 基
空調	個別空調
OAフロア	タイルカーペット
基準階天井高	2,500mm
光ファイバー	有り
トイレ	男女別・室内
セキュリティ	有り
駐車場	有り