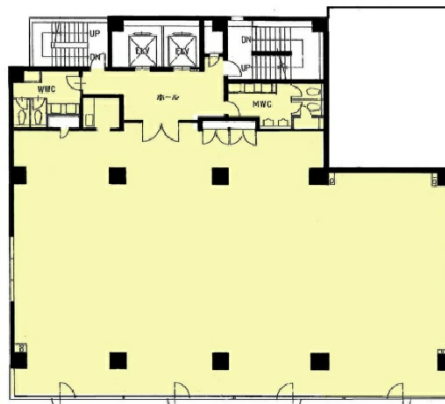


Daiwa品川御殿山ビル 3階100.02坪

東京都品川区北品川3-3-5



物件MAP



賃貸条件	
坪数	100.02坪
階数	3階
入居可能日	

ビル情報	
所在地	東京都品川区北品川3-3-5
最寄り駅	京急本線 北品川駅 徒歩1分 JR山手線 品川駅 徒歩10分
エリア	大崎・天王洲エリア
竣工	1992年7月
耐震	新耐震基準
階数	地上8階
用途	事務所
構造	SRC造

設備情報	
エレベーター	2基
空調	個別空調
OAフロア	OAフロア
基準階天井高	2,550mm
光ファイバー	有り
トイレ	男女別・室外
セキュリティ	有り
駐車場	有り