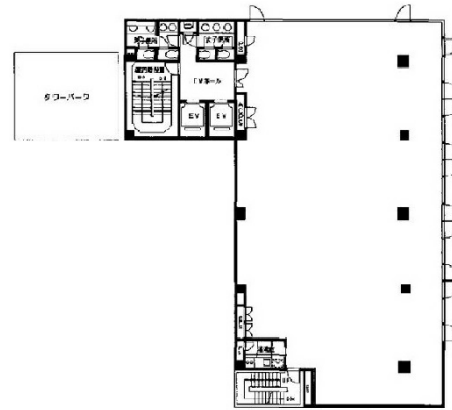


# TOKYO・YBビル 7階88.04坪

東京都品川区北品川1-9-2



## 物件MAP



賃貸条件	
坪数	88.04坪
階数	7階（先行有）
入居可能日	
ビル情報	
所在地	東京都品川区北品川1-9-2
最寄り駅	京急本線 北品川駅 徒歩7分 JR山手線 品川駅 徒歩9分 JR京浜東北線 品川駅 徒歩8分 JR東海道本線 品川駅 徒歩8分
エリア	大崎・天王洲エリア
竣工	1993年7月
耐震	新耐震基準
階数	地上7階 地下1階
用途	事務所
構造	S造
設備情報	
エレベーター	2基
空調	個別空調
OAフロア	OAフロア
基準階天井高	2,500mm
光ファイバー	無し
トイレ	男女別・室外
セキュリティ	有り
駐車場	有り