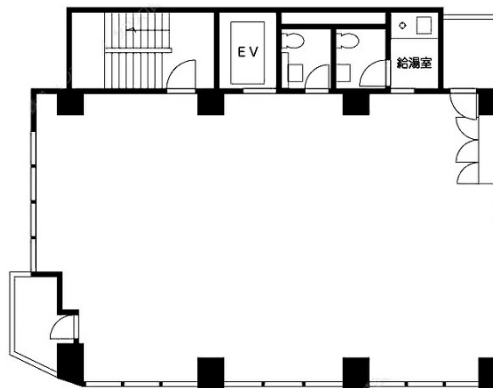


舟正ビル 4階35.48坪

東京都品川区北品川1-16-1



物件MAP



賃貸条件	
月額賃料	461,240円 (税別)
坪数	35.48坪
坪単価	13,000円 (税別)
共益費	賃料に含む
礼金	無し
敷金 (保証金)	6ヶ月
階数	4階
入居可能日	即日

ビル情報	
所在地	東京都品川区北品川1-16-1
最寄り駅	京急本線 北品川駅 徒歩6分 JR山手線 品川駅 徒歩9分 東京臨海高速鉄道 天王洲アイル駅 徒歩12分
エリア	大崎・天王洲エリア
竣工	1993年3月
耐震	新耐震基準
階数	地上6階
用途	事務所
構造	RC造

設備情報	
エレベーター	1基
空調	個別空調
OAフロア	その他
基準階天井高	
光ファイバー	無し
トイレ	男女別・室外
セキュリティ	無し
駐車場	無し



事務所移転の簡単検索サイト

Quick Service

クイックサービス

舟正ビル 4階35.48坪 東京都品川区北品川1-16-1

大崎・天王洲エリア (ビルID: 0028312) の賃貸オフィス

貸事務所・レンタルオフィス・オフィス移転なら**QuickService**

物件詳細はこちらから



0120-55-2620

【受付時間】平日9:30~18:30

