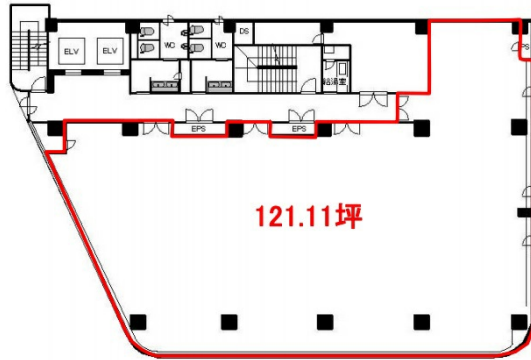


# 南品川ビル 4階38.34坪

東京都品川区南品川2-2-7



## 物件MAP



賃貸条件	
坪数	38.34坪
階数	4階（内定）
入居可能日	
ビル情報	
所在地	東京都品川区南品川2-2-7
最寄り駅	京急本線 新馬場駅 徒歩5分
エリア	その他品川区
竣工	1992年7月
耐震	新耐震基準
階数	地上10階 地下1階
用途	事務所
構造	SRC造
設備情報	
エレベーター	2基
空調	セントラル空調
OAフロア	OAフロア
基準階天井高	2,520mm
光ファイバー	有り
トイレ	男女別・室外
セキュリティ	有り
駐車場	有り