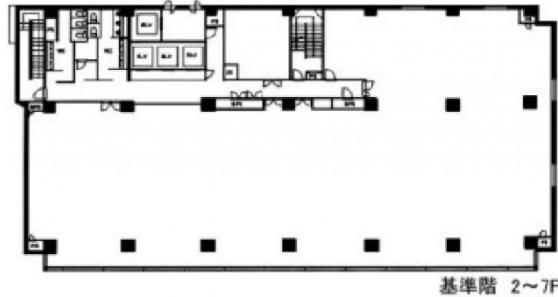


南品川JNビル 4階93.78坪

東京都品川区南品川2-2-13



基準階 2~7F

物件MAP



賃貸条件	
月額賃料	相談
坪数	93.78坪
坪単価	相談
共益費	賃料に含む
礼金	無し
敷金（保証金）	12ヶ月
階数	4階
入居可能日	相談

ビル情報	
所在地	東京都品川区南品川2-2-13
最寄り駅	京急本線 青物横丁駅 徒歩6分 京急本線 新馬場駅 徒歩7分 京急本線 鮫洲駅 徒歩13分 JR京浜東北線 大井町駅 徒歩15分 京急本線 北品川駅 徒歩15分
エリア	その他品川区
竣工	1990年7月
耐震	新耐震基準
階数	地上10階 地下2階
用途	事務所
構造	SRC造

設備情報	
エレベーター	4基
空調	セントラル空調
OAフロア	OAフロア
基準階天井高	2,500mm
光ファイバー	有り
トイレ	男女別・室外
セキュリティ	有り
駐車場	有り