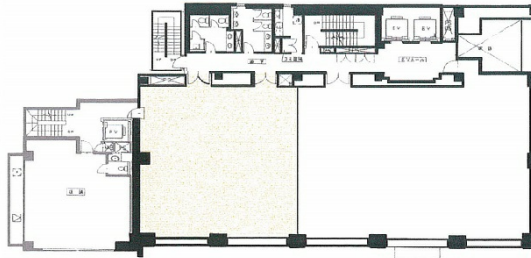


# いちご大森ビル 2階48.83坪

東京都品川区南大井6-25-3



## 物件MAP



賃貸条件	
坪数	48.83坪
階数	2階 (B)
入居可能日	
ビル情報	
所在地	東京都品川区南大井6-25-3
最寄り駅	JR京浜東北線 大森駅 徒歩3分 京急本線 大森海岸駅 徒歩7分
エリア	その他品川区
竣工	1992年7月
耐震	新耐震基準
階数	地上8階 地下1階
用途	事務所
構造	S造
設備情報	
エレベーター	2基
空調	個別空調
OAフロア	OAフロア
基準階天井高	2,600mm
光ファイバー	有り
トイレ	男女別・室外
セキュリティ	有り
駐車場	有り