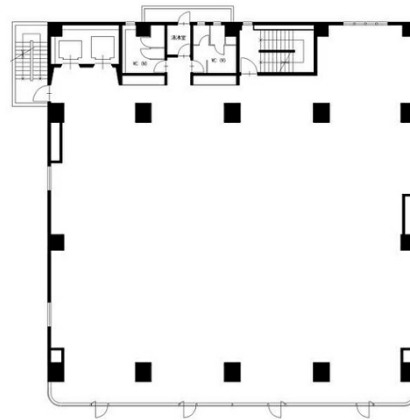


鈴木ビル大森 5階81.19坪

東京都品川区南大井6-16-16



物件MAP



賃貸条件	
月額賃料	相談
坪数	81.19坪
坪単価	相談
共益費	相談
礼金	無し
敷金（保証金）	12ヶ月
階数	5階
入居可能日	即日

ビル情報	
所在地	東京都品川区南大井6-16-16
最寄り駅	JR京浜東北線 大森駅 徒歩3分 京急本線 大森海岸駅 徒歩8分
エリア	その他品川区
竣工	1987年4月
耐震	新耐震基準
階数	地上6階 地下1階
用途	事務所
構造	SRC造

設備情報	
エレベーター	2基
空調	個別空調
OAフロア	OAフロア
基準階天井高	2,550mm
光ファイバー	有り
トイレ	男女別・室外
セキュリティ	有り
駐車場	有り



事務所移転の簡単検索サイト

Quick Service

クイックサービス

鈴木ビル大森 5階81.19坪 東京都品川区南大井6-16-16

その他品川区（ビルID：0028262）の賃貸オフィス

貸事務所・レンタルオフィス・オフィス移転ならQuickService

物件詳細はこちらから

 0120-55-2620

【受付時間】平日9:30~18:30

