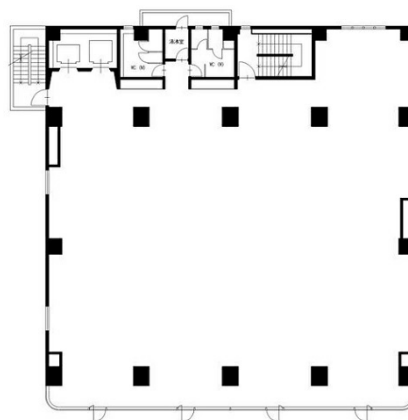


# 鈴木ビル大森 4階152.03坪

東京都品川区南大井6-16-16



## 物件MAP



| 賃貸条件   |                                     |
|--------|-------------------------------------|
| 坪数     | 152.03坪                             |
| 階数     | 4階                                  |
| 入居可能日  |                                     |
| ビル情報   |                                     |
| 所在地    | 東京都品川区南大井6-16-16                    |
| 最寄り駅   | JR京浜東北線 大森駅 徒歩3分<br>京急本線 大森海岸駅 徒歩8分 |
| エリア    | その他品川区                              |
| 竣工     | 1987年4月                             |
| 耐震     | 新耐震基準                               |
| 階数     | 地上6階 地下1階                           |
| 用途     | 事務所                                 |
| 構造     | SRC造                                |
| 設備情報   |                                     |
| エレベーター | 2基                                  |
| 空調     | 個別空調                                |
| OAフロア  | OAフロア                               |
| 基準階天井高 | 2,550mm                             |
| 光ファイバー | 有り                                  |
| トイレ    | 男女別・室外                              |
| セキュリティ | 有り                                  |
| 駐車場    | 有り                                  |