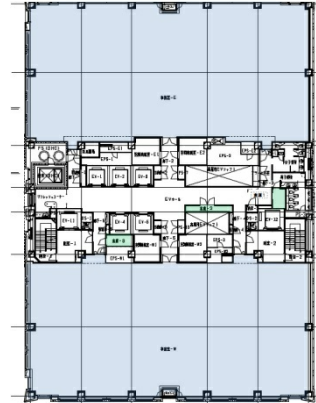


# 品川シーサイドキャナルタワー 地下1階30.23坪

東京都品川区東品川4-12-6



## 物件MAP



賃貸条件	
月額賃料	相談
坪数	30.23坪
坪単価	相談
共益費	相談
礼金	相談
敷金（保証金）	相談
階数	B1階（オーバルガーデン）
入居可能日	即日
ビル情報	
所在地	東京都品川区東品川4-12-6
最寄り駅	東京臨海高速鉄道 品川シーサイド駅 徒歩1分 京急本線 青物横丁駅 徒歩7分
エリア	大崎・天王洲エリア
竣工	2002年9月
耐震	新耐震基準
階数	地上22階 地下2階
用途	店舗
構造	S造、一部SRC造
設備情報	
エレベーター	12基
空調	セントラル空調
OAフロア	
基準階天井高	2,700mm
光ファイバー	有り
トイレ	男女別・室外
セキュリティ	有り
駐車場	有り