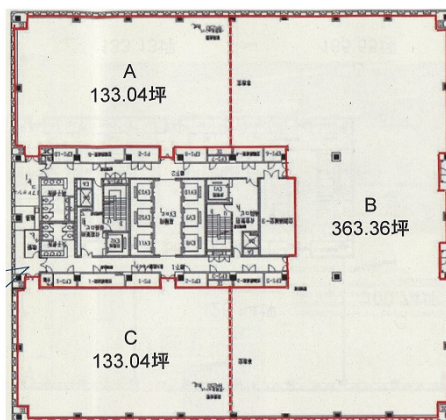


品川シーサイドサウスタワー 12階629.44坪

東京都品川区東品川4-12-1



物件MAP



賃貸条件	
坪数	629.44坪
階数	12階（申込有）
入居可能日	

ビル情報	
所在地	東京都品川区東品川4-12-1
最寄り駅	東京臨海高速鉄道 品川シーサイド駅 徒歩2分 京急本線 青物横丁駅 徒歩8分
エリア	大崎・天王洲エリア
竣工	2004年8月
耐震	新耐震基準
階数	地上18階 地下1階
用途	事務所
構造	S造、一部SRC造

設備情報	
エレベーター	13基
空調	セントラル空調
OAフロア	OAフロア
基準階天井高	2,700mm
光ファイバー	有り
トイレ	男女別・室外
セキュリティ	有り
駐車場	有り



事務所移転の簡単検索サイト

Quick Service

クイックサービス

品川シーサイドサウスタワー 12階629.44坪 東京都品川区東品川4-12-1

大崎・天王洲エリア（ビルID：0028237）の賃貸オフィス

貸事務所・レンタルオフィス・オフィス移転ならQuickService

物件詳細はこちらから



0120-55-2620

【受付時間】平日9:30~18:30

