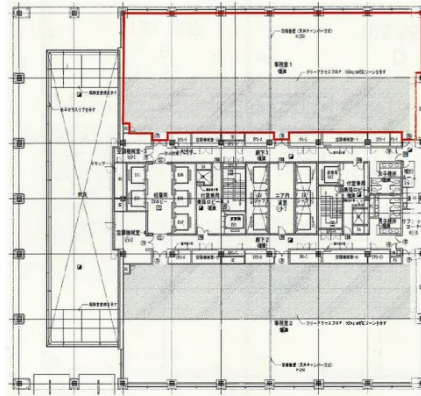


品川シーサイドサウスタワー 2階193.59坪

東京都品川区東品川4-12-1



物件MAP



賃貸条件	
月額賃料	相談
坪数	193.59坪
坪単価	相談
共益費	賃料に含む
礼金	無し
敷金（保証金）	12ヶ月
階数	2階
入居可能日	即日

ビル情報	
所在地	東京都品川区東品川4-12-1
最寄り駅	東京臨海高速鉄道 品川シーサイド駅 徒歩2分 京急本線 青物横丁駅 徒歩8分
エリア	大崎・天王洲エリア
竣工	2004年8月
耐震	新耐震基準
階数	地上18階 地下1階
用途	事務所
構造	S造、一部SRC造

設備情報	
エレベーター	13基
空調	セントラル空調
OAフロア	OAフロア
基準階天井高	2,700mm
光ファイバー	有り
トイレ	男女別・室外
セキュリティ	有り
駐車場	有り