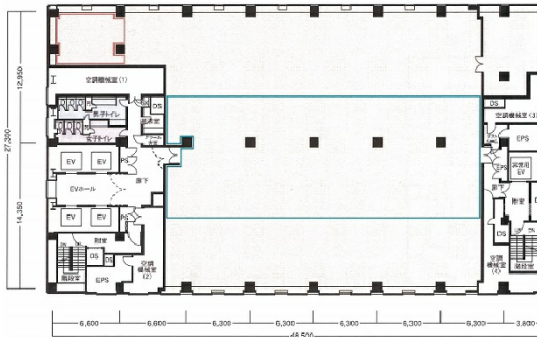


# シーフォートスクエアセンタービルディング 11階284.14坪

東京都品川区東品川2-3-12



## 物件MAP



賃貸条件	
坪数	284.14坪
階数	11階
入居可能日	
ビル情報	
所在地	東京都品川区東品川2-3-12
最寄り駅	東京モノレール 天王洲アイル駅 徒歩1分 東京臨海高速鉄道 天王洲アイル駅 徒歩4分 京急本線 新馬場駅 徒歩14分 京急本線 北品川駅 徒歩14分 JR山手線 品川駅 徒歩15分
エリア	五反田・目黒エリア
竣工	1992年6月
耐震	新耐震基準
階数	地上30階 地下2階
用途	事務所/倉庫・工場
構造	SRC造
設備情報	
エレベーター	8基
空調	セントラル空調
OAフロア	OAフロア
基準階天井高	2,600mm
光ファイバー	有り
トイレ	男女別・室外
セキュリティ	有り
駐車場	有り