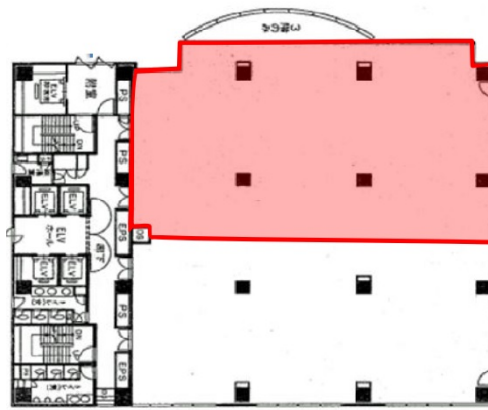
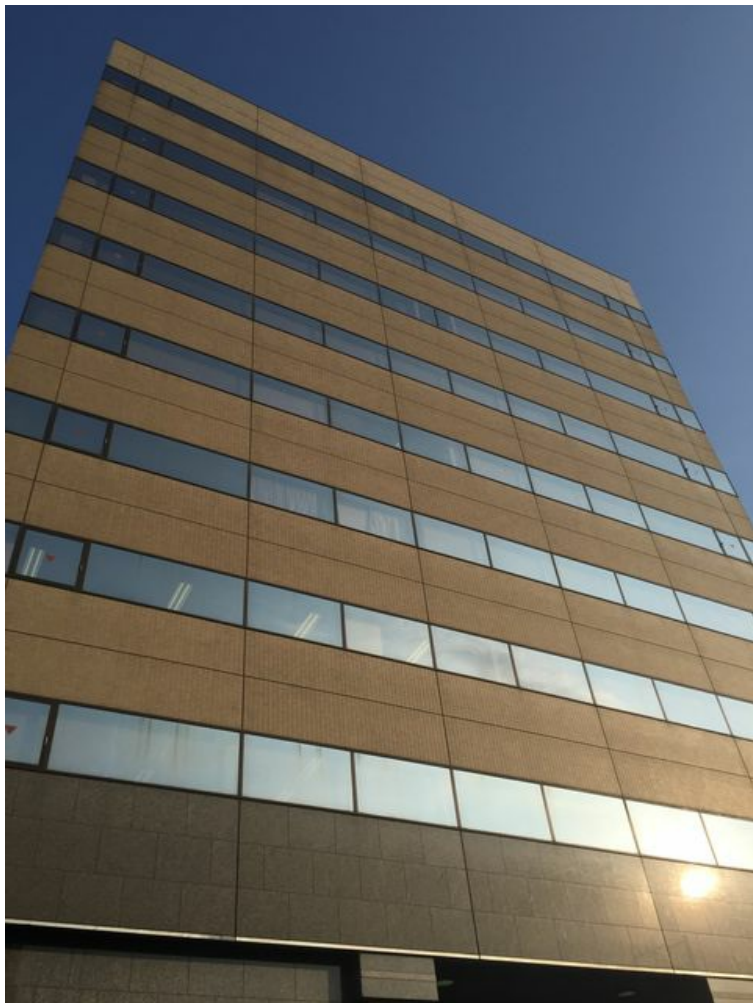


ケイヒン東大井ビル 10階107.65坪

東京都品川区東大井2-13-8



物件MAP



賃貸条件	
坪数	107.65坪
階数	10階 (B)
入居可能日	
ビル情報	
所在地	東京都品川区東大井2-13-8
最寄り駅	京急本線 立会川駅 徒歩4分 京急本線 鮫洲駅 徒歩8分 東京モノレール 大井競馬場前駅 徒歩12分 JR京浜東北線 大井町駅 徒歩12分
エリア	その他品川区
竣工	1993年3月
耐震	新耐震基準
階数	地上10階 地下1階
用途	事務所
構造	S造
設備情報	
エレベーター	5基
空調	個別空調
OAフロア	OAフロア
基準階天井高	2,450mm
光ファイバー	有り
トイレ	男女別・室外
セキュリティ	有り
駐車場	有り