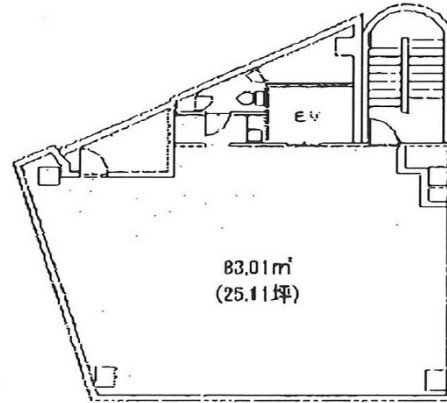


K2ビル 7階25.11坪

東京都品川区東五反田5-28-1



物件MAP



賃貸条件	
月額賃料	312,782円 (税別)
坪数	25.11坪
坪単価	12,456円 (税別)
共益費	63,918円
礼金	無し
敷金 (保証金)	12ヶ月
階数	7階 (先行有)
入居可能日	2024年5月

ビル情報	
所在地	東京都品川区東五反田5-28-1
最寄り駅	JR山手線 五反田駅 徒歩3分 都営浅草線 五反田駅 徒歩3分
エリア	五反田・目黒エリア
竣工	1999年5月
耐震	新耐震基準
階数	地上8階
用途	事務所
構造	S造

設備情報	
エレベーター	1基
空調	個別空調
OAフロア	OAフロア
基準階天井高	2,400mm
光ファイバー	有り
トイレ	男女共用・室内
セキュリティ	有り
駐車場	無し