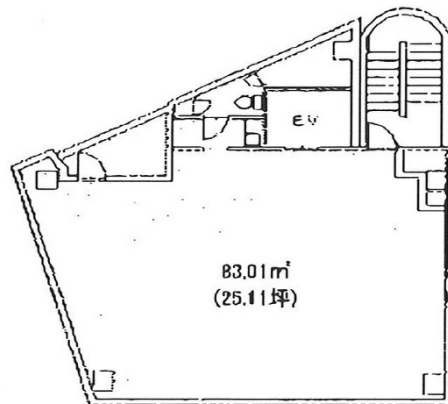


K2ビル 6階25.11坪

東京都品川区東五反田5-28-1



物件MAP



賃貸条件	
坪数	25.11坪
階数	6階
入居可能日	
ビル情報	
所在地	東京都品川区東五反田5-28-1
最寄り駅	JR山手線 五反田駅 徒歩3分 都営浅草線 五反田駅 徒歩3分
エリア	五反田・目黒エリア
竣工	1999年5月
耐震	新耐震基準
階数	地上8階
用途	事務所
構造	S造
設備情報	
エレベーター	1基
空調	個別空調
OAフロア	OAフロア
基準階天井高	2,400mm
光ファイバー	有り
トイレ	男女共用・室内
セキュリティ	有り
駐車場	無し



事務所移転の簡単検索サイト

Quick Service

クイックサービス

K2ビル 6階25.11坪 東京都品川区東五反田5-28-1

五反田・目黒エリア（ビルID：0028202）の賃貸オフィス

貸事務所・レンタルオフィス・オフィス移転なら**QuickService**

物件詳細はこちらから



0120-55-2620

【受付時間】平日9:30~18:30

