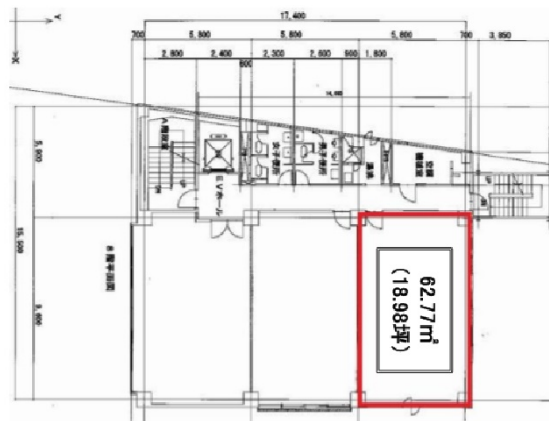


# MLJ五反田ビル 8階18.98坪

東京都品川区東五反田5-25-16



## 物件MAP



賃貸条件	
坪数	18.98坪
階数	8階
入居可能日	
ビル情報	
所在地	東京都品川区東五反田5-25-16
最寄り駅	都営浅草線 五反田駅 徒歩1分 JR山手線 五反田駅 徒歩3分
エリア	五反田・目黒エリア
竣工	1980年5月
耐震	耐震補強済
階数	地上9階
用途	事務所
構造	S造
設備情報	
エレベーター	1基
空調	個別空調
OAフロア	OAフロア
基準階天井高	2,430mm
光ファイバー	有り
トイレ	男女別・室外
セキュリティ	有り
駐車場	有り