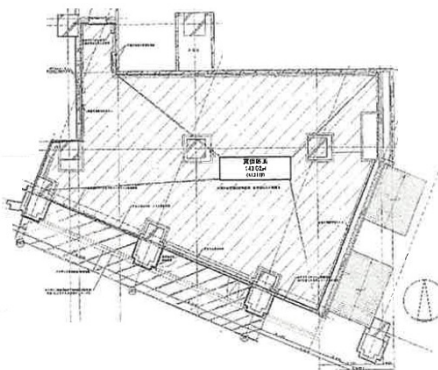


ザ・パークタワー東京サウス 1階43.26坪

東京都品川区東五反田2-16-1



物件MAP



賃貸条件	
月額賃料	1,635,228円（税別）
坪数	43.26坪
坪単価	37,800円（税別）
共益費	86,520円
礼金	無し
敷金（保証金）	6ヶ月
階数	1階（103 スケルトン）
入居可能日	即日

ビル情報	
所在地	東京都品川区東五反田2-16-1
最寄り駅	JR山手線 大崎駅 徒歩3分 JR埼京線 大崎駅 徒歩3分
エリア	五反田・目黒エリア
竣工	2001年6月
耐震	新耐震基準
階数	地上30階 地下2階
用途	店舗
構造	RC造

設備情報	
エレベーター	
空調	無し
OAフロア	
基準階天井高	
光ファイバー	無し
トイレ	無し
セキュリティ	無し
駐車場	無し



事務所移転の簡単検索サイト

Quick Service

クイックサービス

ザ・パークタワー東京サウス 1階43.26坪 東京都品川区東五反田2-16-1

五反田・目黒エリア（ビルID：0028163）の賃貸オフィス

貸事務所・レンタルオフィス・オフィス移転ならQuickService

物件詳細はこちらから



0120-55-2620

【受付時間】平日9:30~18:30

