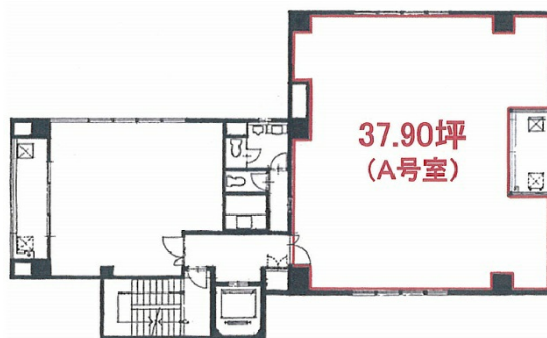


ウィスタリア東五反田ビル 4階37.9坪

東京都品川区東五反田1-21-9



物件MAP



賃貸条件	
坪数	37.9坪
階数	4階 (A)
入居可能日	
ビル情報	
所在地	東京都品川区東五反田1-21-9
最寄り駅	JR山手線 五反田駅 徒歩3分 東急池上線 五反田駅 徒歩3分 都営浅草線 五反田駅 徒歩4分
エリア	五反田・目黒エリア
竣工	1987年9月
耐震	新耐震基準
階数	地上10階
用途	事務所
構造	SRC造
設備情報	
エレベーター	1基
空調	個別空調
OAフロア	その他
基準階天井高	
光ファイバー	有り
トイレ	男女別・室外
セキュリティ	有り
駐車場	有り