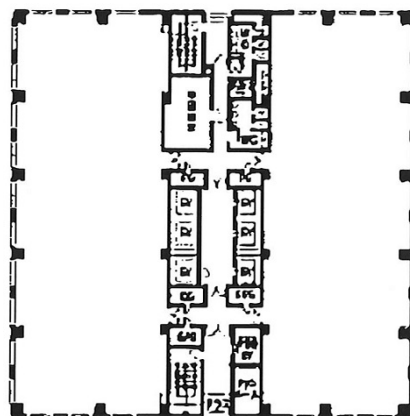


# 新大崎勧業ビルディング 20階125.28坪

東京都品川区大崎1-6-4



## 物件MAP



賃貸条件	
月額賃料	相談
坪数	125.28坪
坪単価	相談
共益費	賃料に含む
礼金	無し
敷金（保証金）	12ヶ月
階数	20階
入居可能日	即日

ビル情報	
所在地	東京都品川区大崎1-6-4
最寄り駅	JR山手線 大崎駅 徒歩1分 JR埼京線 大崎駅 徒歩1分
エリア	大崎・天王洲エリア
竣工	1987年1月
耐震	新耐震基準
階数	地上20階 地下2階
用途	事務所
構造	SRC造

設備情報	
エレベーター	7基
空調	セントラル空調
OAフロア	OAフロア
基準階天井高	2,500mm
光ファイバー	有り
トイレ	男女別・室外
セキュリティ	有り
駐車場	有り