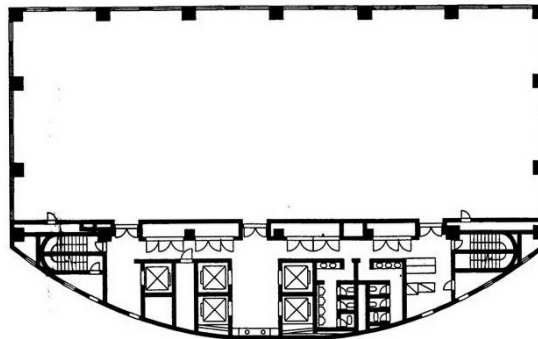


光村ビル 9階88.54坪

東京都品川区大崎1-15-9



物件MAP



賃貸条件	
坪数	88.54坪
階数	9階
入居可能日	
ビル情報	
所在地	東京都品川区大崎1-15-9
最寄り駅	JR山手線 大崎駅 徒歩7分 京急本線 北品川駅 徒歩13分 京急本線 新馬場駅 徒歩13分
エリア	大崎・天王洲エリア
竣工	1996年6月
耐震	新耐震基準
階数	地上12階 地下2階
用途	事務所
構造	SRC造
設備情報	
エレベーター	4基
空調	個別空調
OAフロア	OAフロア
基準階天井高	2,600mm
光ファイバー	有り
トイレ	男女別・室外
セキュリティ	有り
駐車場	有り