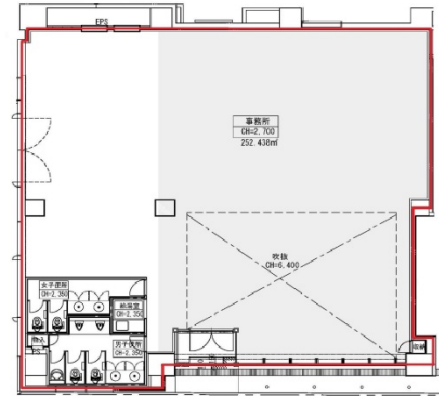


# TK五反田ビル 1階76.36坪

東京都品川区西五反田8-3-6



## 物件MAP



賃貸条件	
坪数	76.36坪
階数	1階
入居可能日	即日
ビル情報	
所在地	東京都品川区西五反田8-3-6
最寄り駅	東急池上線 大崎広小路駅 徒歩3分 都営浅草線 五反田駅 徒歩6分 JR山手線 五反田駅 徒歩6分
エリア	五反田・目黒エリア
竣工	1989年6月
耐震	新耐震基準
階数	地上9階 地下1階
用途	事務所
構造	RC造
設備情報	
エレベーター	2基
空調	個別空調
OAフロア	OAフロア
基準階天井高	2,500mm
光ファイバー	有り
トイレ	男女別・室外
セキュリティ	有り
駐車場	有り