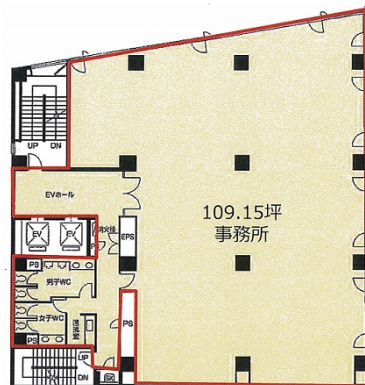


西五反田8丁目ビル 6階109.15坪

東京都品川区西五反田8-3-16



物件MAP



賃貸条件	
月額賃料	相談
坪数	109.15坪
坪単価	相談
共益費	327,450円
礼金	無し
敷金（保証金）	12ヶ月
階数	6階
入居可能日	2024年8月

ビル情報	
所在地	東京都品川区西五反田8-3-16
最寄り駅	東急池上線 大崎広小路駅 徒歩3分 JR山手線 五反田駅 徒歩6分 東急目黒線 不動前駅 徒歩9分 JR埼京線 大崎駅 徒歩10分
エリア	五反田・目黒エリア
竣工	1993年12月
耐震	新耐震基準
階数	地上9階 地下1階
用途	事務所
構造	SRC造

設備情報	
エレベーター	2基
空調	個別空調
OAフロア	
基準階天井高	2,500mm
光ファイバー	有り
トイレ	男女別・室外
セキュリティ	有り
駐車場	有り