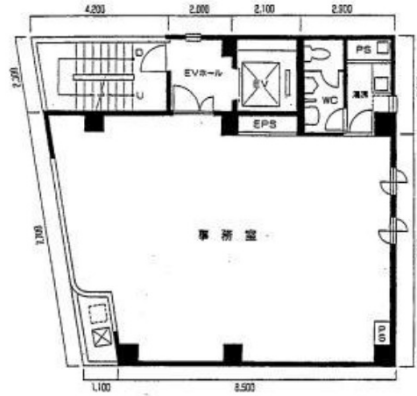


フルオカビル 6階26.56坪

東京都品川区西五反田8-3-13



物件MAP



賃貸条件	
坪数	26.56坪
階数	6階
入居可能日	

ビル情報	
所在地	東京都品川区西五反田8-3-13
最寄り駅	JR山手線 五反田駅 徒歩10分
エリア	五反田・目黒エリア
竣工	1990年9月
耐震	新耐震基準
階数	地上10階 地下1階
用途	事務所
構造	RC造

設備情報	
エレベーター	
空調	個別空調
OAフロア	その他
基準階天井高	
光ファイバー	無し
トイレ	調査中
セキュリティ	無し
駐車場	無し