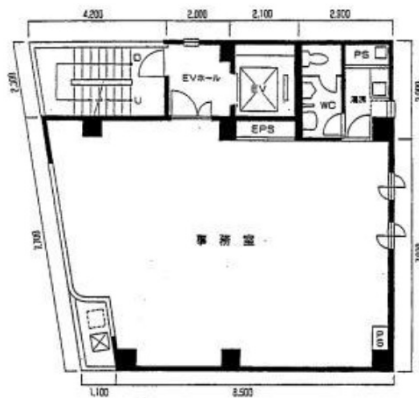


# フルオカビル 6階26.56坪

東京都品川区西五反田8-3-13



## 物件MAP



| 賃貸条件   |                  |
|--------|------------------|
| 坪数     | 26.56坪           |
| 階数     | 6階               |
| 入居可能日  |                  |
| ビル情報   |                  |
| 所在地    | 東京都品川区西五反田8-3-13 |
| 最寄り駅   | JR山手線 五反田駅 徒歩10分 |
| エリア    | 五反田・目黒エリア        |
| 竣工     | 1990年9月          |
| 耐震     | 新耐震基準            |
| 階数     | 地上10階 地下1階       |
| 用途     | 事務所              |
| 構造     | RC造              |
| 設備情報   |                  |
| エレベーター |                  |
| 空調     | 個別空調             |
| OAフロア  | その他              |
| 基準階天井高 |                  |
| 光ファイバー | 無し               |
| トイレ    | 調査中              |
| セキュリティ | 無し               |
| 駐車場    | 無し               |



事務所移転の簡単検索サイト

**Quick Service**

クイックサービス

フルオカビル 6階26.56坪 東京都品川区西五反田8-3-13

五反田・目黒エリア（ビルID：0028062）の賃貸オフィス

貸事務所・レンタルオフィス・オフィス移転なら**QuickService**

物件詳細はこちらから



**0120-55-2620**

【受付時間】平日9:30~18:30

