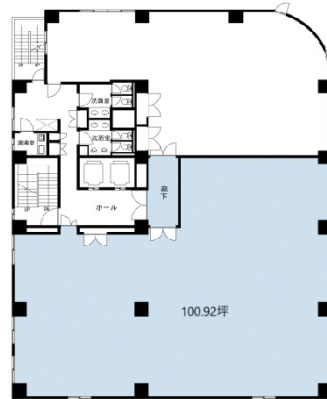


# KDX西五反田ビル 6階100.92坪

東京都品川区西五反田7-20-9



## 物件MAP



賃貸条件	
月額賃料	相談
坪数	100.92坪
坪単価	相談
共益費	賃料に含む
礼金	無し
敷金（保証金）	12ヶ月
階数	6階（先行有）
入居可能日	相談

ビル情報	
所在地	東京都品川区西五反田7-20-9
最寄り駅	東急目黒線 不動前駅 徒歩8分 東急池上線 大崎広小路駅 徒歩8分 JR山手線 五反田駅 徒歩10分
エリア	五反田・目黒エリア
竣工	1992年11月
耐震	新耐震基準
階数	地上8階 地下1階
用途	事務所
構造	SRC造

設備情報	
エレベーター	2基
空調	個別空調
OAフロア	OAフロア
基準階天井高	2,500mm
光ファイバー	有り
トイレ	男女別・室外
セキュリティ	有り
駐車場	有り