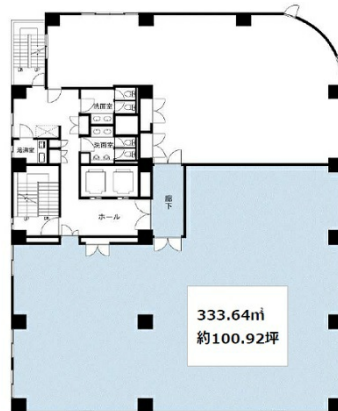


KDX西五反田ビル 5階100.92坪

東京都品川区西五反田7-20-9



物件MAP



賃貸条件	
坪数	100.92坪
階数	5階
入居可能日	
ビル情報	
所在地	東京都品川区西五反田7-20-9
最寄り駅	東急目黒線 不動前駅 徒歩8分 東急池上線 大崎広小路駅 徒歩8分 JR山手線 五反田駅 徒歩10分
エリア	五反田・目黒エリア
竣工	1992年11月
耐震	新耐震基準
階数	地上8階 地下1階
用途	事務所
構造	SRC造
設備情報	
エレベーター	2基
空調	個別空調
OAフロア	OAフロア
基準階天井高	2,500mm
光ファイバー	有り
トイレ	男女別・室外
セキュリティ	有り
駐車場	有り



事務所移転の簡単検索サイト

KDX西五反田ビル 5階100.92坪 東京都品川区西五反田7-20-9

五反田・目黒エリア (ビルID: 0028040) の賃貸オフィス

クイックサービス

貸事務所・レンタルオフィス・オフィス移転なら**QuickService**

物件詳細はこちらから



0120-55-2620

【受付時間】平日9:30~18:30

