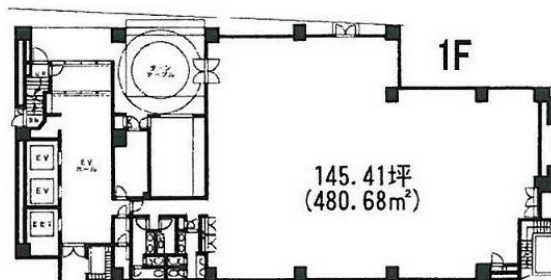


# レキシントン・プラザ西五反田 1階145.41坪

東京都品川区西五反田5-2-4



## 物件MAP



賃貸条件	
月額賃料	相談
坪数	145.41坪
坪単価	相談
共益費	賃料に含む
礼金	無し
敷金（保証金）	12ヶ月
階数	1階
入居可能日	2024年4月

ビル情報	
所在地	東京都品川区西五反田5-2-4
最寄り駅	東急目黒線 不動前駅 徒歩4分 東急池上線 大崎広小路駅 徒歩9分 JR山手線 五反田駅 徒歩10分 都営浅草線 五反田駅 徒歩10分
エリア	五反田・目黒エリア
竣工	1993年6月
耐震	新耐震基準
階数	地上11階
用途	事務所
構造	S造

設備情報	
エレベーター	3基
空調	個別空調
OAフロア	OAフロア
基準階天井高	
光ファイバー	有り
トイレ	男女別・室外
セキュリティ	有り
駐車場	有り