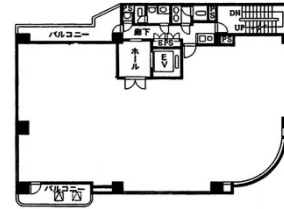


# THE CROSS GOTANDA 6階71.05坪

東京都品川区西五反田2-24-4



## 物件MAP



| 賃貸条件    |                |
|---------|----------------|
| 月額賃料    | 1,918,350円（税別） |
| 坪数      | 71.05坪         |
| 坪単価     | 27,000円（税別）    |
| 共益費     | 賃料に含む          |
| 礼金      | 無し             |
| 敷金（保証金） | 7ヶ月            |
| 階数      | 6階             |
| 入居可能日   | 即日             |

| ビル情報 |                  |
|------|------------------|
| 所在地  | 東京都品川区西五反田2-24-4 |
| 最寄り駅 | JR山手線 五反田駅 徒歩8分  |
| エリア  | 五反田・目黒エリア        |
| 竣工   | 1993年8月          |
| 耐震   | 新耐震基準            |
| 階数   | 地上10階            |
| 用途   | 事務所              |
| 構造   | SRC造             |

| 設備情報   |        |
|--------|--------|
| エレベーター | 1基     |
| 空調     | 個別空調   |
| OAフロア  | OAフロア  |
| 基準階天井高 |        |
| 光ファイバー | 有り     |
| トイレ    | 男女別・室外 |
| セキュリティ | 有り     |
| 駐車場    | 有り     |