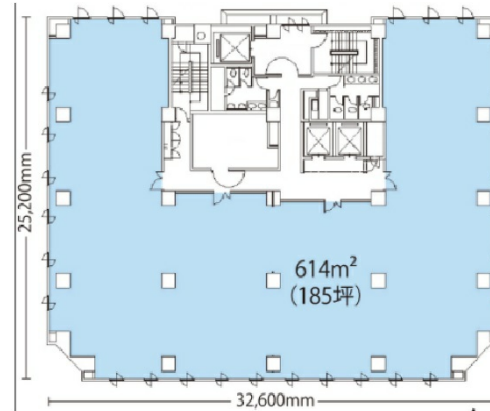


# 日本生命五反田NNビル 12階63.85坪

東京都品川区西五反田2-12-19



## 物件MAP



賃貸条件	
月額賃料	相談
坪数	63.85坪
坪単価	相談
共益費	相談
礼金	無し
敷金（保証金）	相談
階数	12階
入居可能日	即日

ビル情報	
所在地	東京都品川区西五反田2-12-19
最寄り駅	JR山手線 五反田駅 徒歩4分 都営浅草線 五反田駅 徒歩4分 東急池上線 五反田駅 徒歩4分
エリア	五反田・目黒エリア
竣工	1984年1月
耐震	新耐震基準
階数	地上13階
用途	事務所
構造	S造

設備情報	
エレベーター	3基
空調	個別空調
OAフロア	その他
基準階天井高	2,500mm
光ファイバー	有り
トイレ	男女別・室外
セキュリティ	有り
駐車場	有り