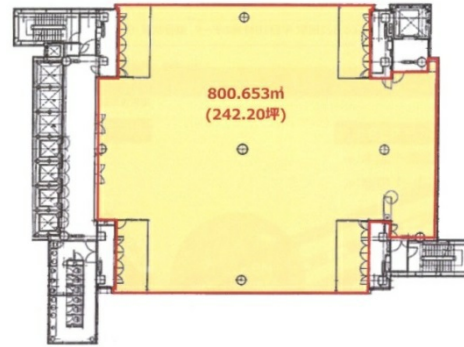


学研ビル 10階242.2坪

東京都品川区西五反田2-11-8



物件MAP



| 賃貸条件 | |
|--------|---|
| 坪数 | 242.2坪 |
| 階数 | 10階 |
| 入居可能日 | |
| ビル情報 | |
| 所在地 | 東京都品川区西五反田2-11-8 |
| 最寄り駅 | JR山手線 五反田駅 徒歩5分 都営浅草線 五反田駅 徒歩5分 東急池上線 五反田駅 徒歩6分 |
| エリア | 五反田・目黒エリア |
| 竣工 | 2008年7月 |
| 耐震 | 新耐震基準 |
| 階数 | 地上24階 地下3階 |
| 用途 | 事務所 |
| 構造 | S造、一部SRC造 |
| 設備情報 | |
| エレベーター | 8基 |
| 空調 | セントラル空調 |
| OAフロア | OAフロア |
| 基準階天井高 | 2,800mm |
| 光ファイバー | 有り |
| トイレ | 男女別・室外 |
| セキュリティ | 有り |
| 駐車場 | 有り |



事務所移転の簡単検索サイト

Quick Service

クイックサービス

学研ビル 10階242.2坪 東京都品川区西五反田2-11-8

五反田・目黒エリア（ビルID：0027983）の賃貸オフィス

貸事務所・レンタルオフィス・オフィス移転ならQuickService

物件詳細はこちらから



0120-55-2620

【受付時間】平日9:30~18:30

