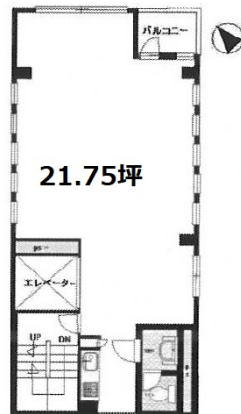


サンユー西五反田ビル 6階21.75坪

東京都品川区西五反田1-32-4



物件MAP



賃貸条件	
坪数	21.75坪
階数	6階
入居可能日	
ビル情報	
所在地	東京都品川区西五反田1-32-4
最寄り駅	東急池上線 大崎広小路駅 徒歩4分 都営浅草線 五反田駅 徒歩4分 JR山手線 五反田駅 徒歩4分
エリア	五反田・目黒エリア
竣工	1991年12月
耐震	新耐震基準
階数	地上8階 地下1階
用途	事務所
構造	RC造
設備情報	
エレベーター	1基
空調	個別空調
OAフロア	OAフロア
基準階天井高	
光ファイバー	有り
トイレ	男女共用・室内
セキュリティ	有り
駐車場	無し



事務所移転の簡単検索サイト

サンユー西五反田ビル 6階21.75坪 東京都品川区西五反田1-32-4

五反田・目黒エリア (ビルID: 0027977) の賃貸オフィス

貸事務所・レンタルオフィス・オフィス移転ならQuickService

物件詳細はこちらから



0120-55-2620

【受付時間】平日9:30~18:30

