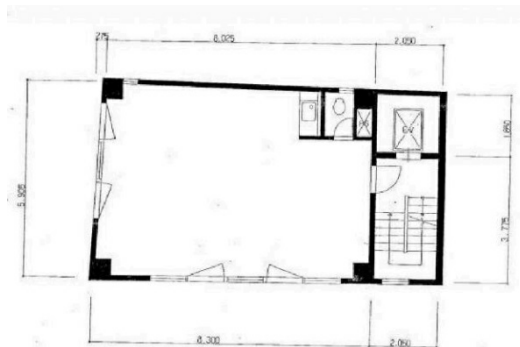


モリカワビル 3階14.31坪

東京都品川区西五反田1-30-6



物件MAP



賃貸条件	
月額賃料	200,000円（税別）
坪数	14.31坪
坪単価	13,976円（税別）
共益費	賃料に含む
礼金	1ヶ月
敷金（保証金）	6ヶ月
階数	3階
入居可能日	相談

ビル情報	
所在地	東京都品川区西五反田1-30-6
最寄り駅	JR山手線 五反田駅 徒歩2分 都営浅草線 五反田駅 徒歩2分
エリア	五反田・目黒エリア
竣工	1987年12月
耐震	新耐震基準
階数	地上5階 地下1階
用途	事務所/店舗
構造	RC造

設備情報	
エレベーター	1基
空調	個別空調
OAフロア	その他
基準階天井高	
光ファイバー	有り
トイレ	男女共用・室内
セキュリティ	無し
駐車場	無し



事務所移転の簡単検索サイト

Quick Service

クイックサービス

モリカワビル 3階14.31坪 東京都品川区西五反田1-30-6

五反田・目黒エリア（ビルID：0027974）の賃貸オフィス

貸事務所・レンタルオフィス・オフィス移転ならQuickService

物件詳細はこちらから



0120-55-2620

【受付時間】平日9:30~18:30

