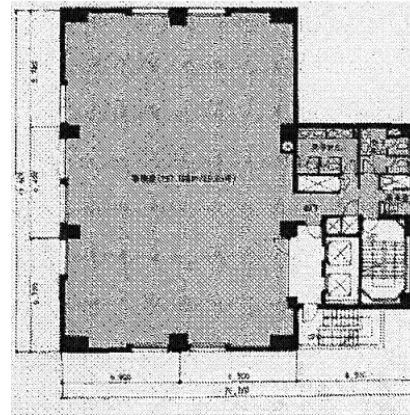


コイズミビル 3階89.85坪

東京都品川区西五反田1-29-1



物件MAP



賃貸条件	
月額賃料	相談
坪数	89.85坪
坪単価	相談
共益費	賃料に含む
礼金	無し
敷金（保証金）	相談
階数	3階
入居可能日	即日

ビル情報	
所在地	東京都品川区西五反田1-29-1
最寄り駅	JR山手線 五反田駅 徒歩2分 都営浅草線 五反田駅 徒歩2分
エリア	五反田・目黒エリア
竣工	1991年5月
耐震	新耐震基準
階数	地上10階 地下2階
用途	事務所
構造	SRC造

設備情報	
エレベーター	1基
空調	個別空調
OAフロア	OAフロア
基準階天井高	2,550mm
光ファイバー	有り
トイレ	男女別・室外
セキュリティ	有り
駐車場	有り