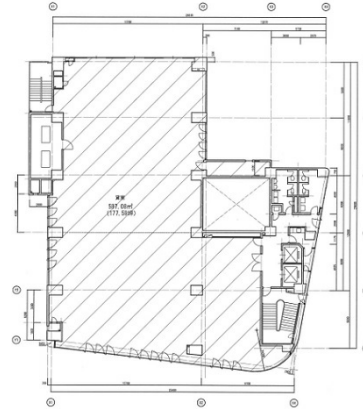


ヒューリック五反田ビル 5階177.59坪

東京都品川区西五反田1-27-2



物件MAP



賃貸条件	
月額賃料	相談
坪数	177.59坪
坪単価	相談
共益費	賃料に含む
礼金	無し
敷金（保証金）	相談
階数	5階
入居可能日	2024年5月

ビル情報	
所在地	東京都品川区西五反田1-27-2
最寄り駅	JR山手線 五反田駅 徒歩2分 東急池上線 五反田駅 徒歩2分 都営浅草線 五反田駅 徒歩2分
エリア	五反田・目黒エリア
竣工	1986年5月
耐震	新耐震基準
階数	地上8階 地下1階
用途	事務所
構造	SRC造

設備情報	
エレベーター	2基
空調	個別空調
OAフロア	OAフロア
基準階天井高	2,550mm
光ファイバー	有り
トイレ	男女別・室外
セキュリティ	有り
駐車場	有り