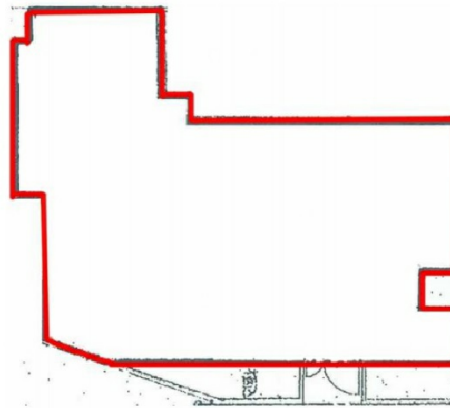


KANOビル 1階18坪

東京都品川区西五反田1-25-1



物件MAP



賃貸条件	
坪数	18坪
階数	1階
入居可能日	

ビル情報	
所在地	東京都品川区西五反田1-25-1
最寄り駅	JR山手線 五反田駅 徒歩4分 都営浅草線 五反田駅 徒歩5分
エリア	五反田・目黒エリア
竣工	1989年1月
耐震	新耐震基準
階数	地上9階 地下1階
用途	事務所
構造	SRC造

設備情報	
エレベーター	2基
空調	個別空調
OAフロア	
基準階天井高	2,430mm
光ファイバー	有り
トイレ	男女別・室外
セキュリティ	有り
駐車場	有り