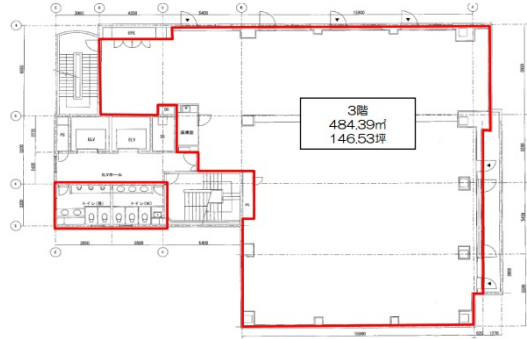


ヒューリック五反田山手通ビル 3階146.53坪

東京都品川区西五反田1-21-8



物件MAP



賃貸条件	
坪数	146.53坪
階数	3階
入居可能日	
ビル情報	
所在地	東京都品川区西五反田1-21-8
最寄り駅	東急池上線 大崎広小路駅 徒歩1分 JR山手線 五反田駅 徒歩6分 JR山手線 大崎駅 徒歩7分
エリア	五反田・目黒エリア
竣工	1995年3月
耐震	新耐震基準
階数	地上8階 地下1階
用途	事務所
構造	RC造
設備情報	
エレベーター	2基
空調	個別空調
OAフロア	OAフロア
基準階天井高	2,650mm
光ファイバー	有り
トイレ	男女別・室外
セキュリティ	有り
駐車場	有り