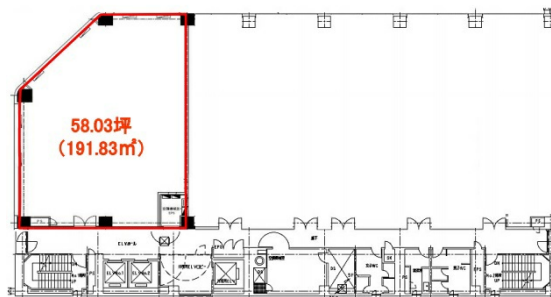


NMF五反田駅前ビル 4階58.03坪

東京都品川区西五反田1-1-8



物件MAP



賃貸条件	
坪数	58.03坪
階数	4階
入居可能日	
ビル情報	
所在地	東京都品川区西五反田1-1-8
最寄り駅	JR山手線 五反田駅 徒歩1分
エリア	五反田・目黒エリア
竣工	1986年12月
耐震	新耐震基準
階数	地上9階 地下1階
用途	事務所
構造	SRC造
設備情報	
エレベーター	3基
空調	セントラル空調
OAフロア	OAフロア
基準階天井高	2,530mm
光ファイバー	有り
トイレ	男女別・室外
セキュリティ	有り
駐車場	無し



事務所移転の簡単検索サイト

Quick Service

クイックサービス

NMF五反田駅前ビル 4階58.03坪 東京都品川区西五反田1-1-8

五反田・目黒エリア（ビルID：0027958）の賃貸オフィス

貸事務所・レンタルオフィス・オフィス移転ならQuickService

物件詳細はこちらから



0120-55-2620

【受付時間】平日9:30~18:30

