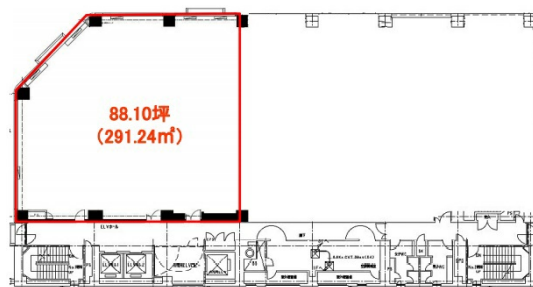


# NMF五反田駅前ビル 2階88.1坪

東京都品川区西五反田1-1-8



物件MAP



賃貸条件	
坪数	88.1坪
階数	2階
入居可能日	
ビル情報	
所在地	東京都品川区西五反田1-1-8
最寄り駅	JR山手線 五反田駅 徒歩1分
エリア	五反田・目黒エリア
竣工	1986年12月
耐震	新耐震基準
階数	地上9階 地下1階
用途	事務所
構造	SRC造
設備情報	
エレベーター	3基
空調	セントラル空調
OAフロア	OAフロア
基準階天井高	2,530mm
光ファイバー	有り
トイレ	男女別・室外
セキュリティ	有り
駐車場	無し