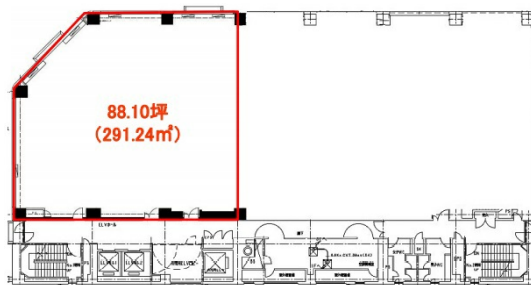


NMF五反田駅前ビル 2階88.1坪

東京都品川区西五反田1-1-8



物件MAP



| 賃貸条件 | |
|--------|-----------------|
| 坪数 | 88.1坪 |
| 階数 | 2階 |
| 入居可能日 | |
| ビル情報 | |
| 所在地 | 東京都品川区西五反田1-1-8 |
| 最寄り駅 | JR山手線 五反田駅 徒歩1分 |
| エリア | 五反田・目黒エリア |
| 竣工 | 1986年12月 |
| 耐震 | 新耐震基準 |
| 階数 | 地上9階 地下1階 |
| 用途 | 事務所 |
| 構造 | SRC造 |
| 設備情報 | |
| エレベーター | 3基 |
| 空調 | セントラル空調 |
| OAフロア | OAフロア |
| 基準階天井高 | 2,530mm |
| 光ファイバー | 有り |
| トイレ | 男女別・室外 |
| セキュリティ | 有り |
| 駐車場 | 無し |



事務所移転の簡単検索サイト

Quick Service

クイックサービス

NMF五反田駅前ビル 2階88.1坪 東京都品川区西五反田1-1-8

五反田・目黒エリア (ビルID: 0027958) の賃貸オフィス

貸事務所・レンタルオフィス・オフィス移転ならQuickService

物件詳細はこちらから



0120-55-2620

【受付時間】平日9:30~18:30

