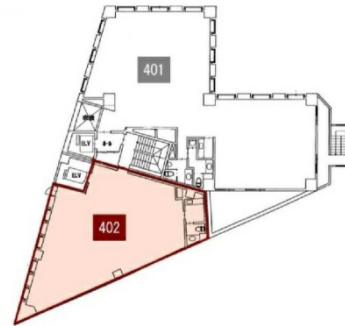


JESCO目黒ビル 4階34.93坪

東京都品川区上大崎3-14-37



物件MAP



賃貸条件	
坪数	34.93坪
階数	4階 (402)
入居可能日	

ビル情報	
所在地	東京都品川区上大崎3-14-37
最寄り駅	JR山手線 五反田駅 徒歩6分 都営浅草線 五反田駅 徒歩6分 東急池上線 五反田駅 徒歩6分 東急目黒線 不動前駅 徒歩8分
エリア	五反田・目黒エリア
竣工	1988年5月
耐震	新耐震基準
階数	地上5階 地下1階
用途	事務所
構造	SRC造

設備情報	
エレベーター	2基
空調	個別空調
OAフロア	OAフロア
基準階天井高	2,500mm
光ファイバー	有り
トイレ	男女別・室外
セキュリティ	有り
駐車場	有り