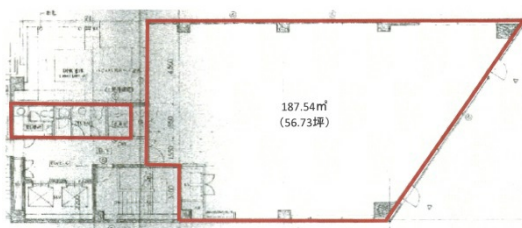


山手ビル 6階56.73坪

東京都品川区上大崎3-14-35



6階



物件MAP



賃貸条件	
月額賃料	相談
坪数	56.73坪
坪単価	相談
共益費	232,593円
礼金	無し
敷金（保証金）	相談
階数	6階
入居可能日	即日

ビル情報	
所在地	東京都品川区上大崎3-14-35
最寄り駅	JR山手線 五反田駅 徒歩6分 JR山手線 目黒駅 徒歩8分
エリア	五反田・目黒エリア
竣工	1992年6月
耐震	新耐震基準
階数	地上6階 地下1階
用途	事務所
構造	SRC造

設備情報	
エレベーター	2基
空調	個別空調
OAフロア	
基準階天井高	2,500mm
光ファイバー	有り
トイレ	男女別・室外
セキュリティ	有り
駐車場	無し



事務所移転の簡単検索サイト

Quick Service

クイックサービス

山手ビル 6階56.73坪 東京都品川区上大崎3-14-35

五反田・目黒エリア（ビルID：0027931）の賃貸オフィス

貸事務所・レンタルオフィス・オフィス移転ならQuickService

物件詳細はこちらから



0120-55-2620

【受付時間】平日9:30~18:30

