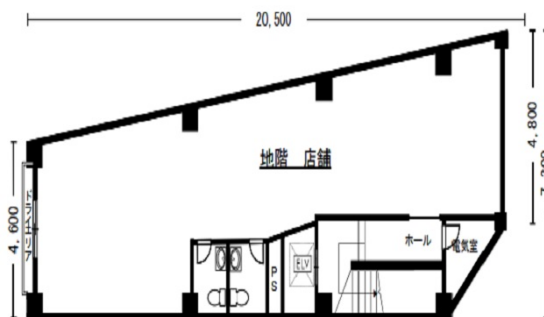


伊多喜ビル 地下1階30.45坪

東京都品川区上大崎2-15-15



物件MAP



賃貸条件	
月額賃料	630,000円 (税別)
坪数	30.45坪
坪単価	20,690円 (税別)
共益費	30,000円
礼金	1ヶ月
敷金 (保証金)	7ヶ月
階数	B1階 (申込有)
入居可能日	相談

ビル情報	
所在地	東京都品川区上大崎2-15-15
最寄り駅	JR山手線 目黒駅 徒歩1分 東京メトロ南北線 目黒駅 徒歩1分 都営三田線 目黒駅 徒歩1分 東急目黒線 目黒駅 徒歩1分
エリア	五反田・目黒エリア
竣工	1971年10月
耐震	旧耐震基準
階数	地上7階 地下1階
用途	店舗
構造	RC造

設備情報	
エレベーター	1基
空調	個別空調
OAフロア	その他
基準階天井高	
光ファイバー	無し
トイレ	男女共用・室内
セキュリティ	無し
駐車場	無し



事務所移転の簡単検索サイト

Quick Service

クイックサービス

伊多喜ビル 地下1階30.45坪 東京都品川区上大崎2-15-15

五反田・目黒エリア (ビルID: 0027915) の賃貸オフィス

貸事務所・レンタルオフィス・オフィス移転ならQuickService

物件詳細はこちらから

0120-55-2620

【受付時間】平日9:30~18:30

