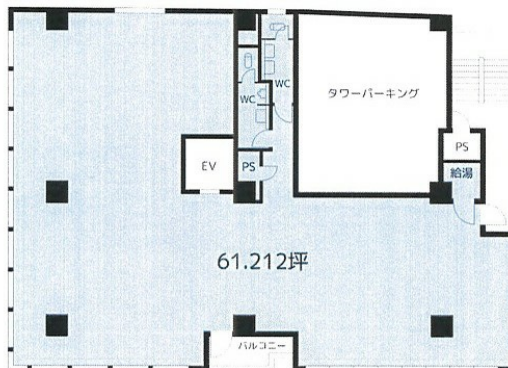


# クリスタルタワー 5階61.21坪

東京都品川区上大崎2-14-5



## 物件MAP



賃貸条件	
月額賃料	1,205,837円 (税別)
坪数	61.21坪
坪単価	19,700円 (税別)
共益費	201,993円
礼金	無し
敷金 (保証金)	10ヶ月
階数	5階
入居可能日	即日

ビル情報	
所在地	東京都品川区上大崎2-14-5
最寄り駅	JR山手線 目黒駅 徒歩1分 東京メトロ南北線 目黒駅 徒歩1分 都営三田線 目黒駅 徒歩1分 東急目黒線 目黒駅 徒歩1分
エリア	五反田・目黒エリア
竣工	1984年11月
耐震	新耐震基準
階数	地上10階 地下1階
用途	事務所/店舗
構造	SRC造

設備情報	
エレベーター	1基
空調	個別空調
OAフロア	その他
基準階天井高	
光ファイバー	有り
トイレ	男女別・室外
セキュリティ	有り
駐車場	有り



事務所移転の簡単検索サイト

**Quick Service**

クイックサービス

クリスタルタワー 5階61.21坪 東京都品川区上大崎2-14-5

五反田・目黒エリア (ビルID: 0027914) の賃貸オフィス

貸事務所・レンタルオフィス・オフィス移転なら**QuickService**

物件詳細はこちらから



**0120-55-2620**

【受付時間】平日9:30~18:30

